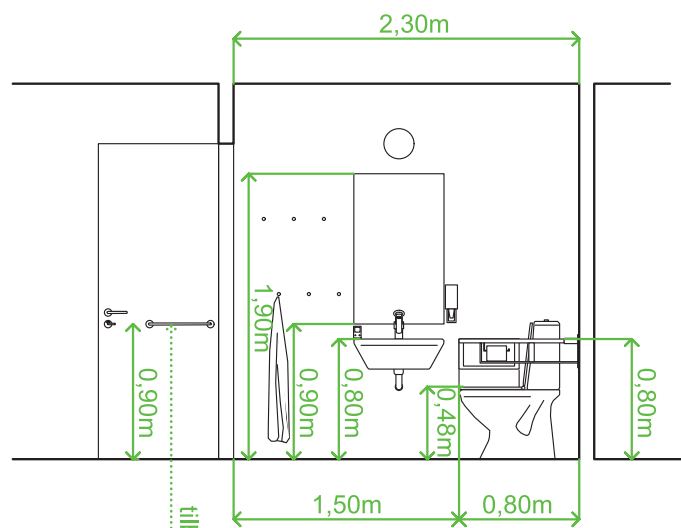
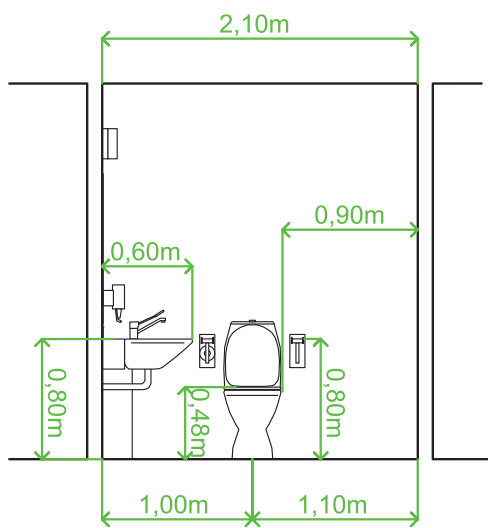
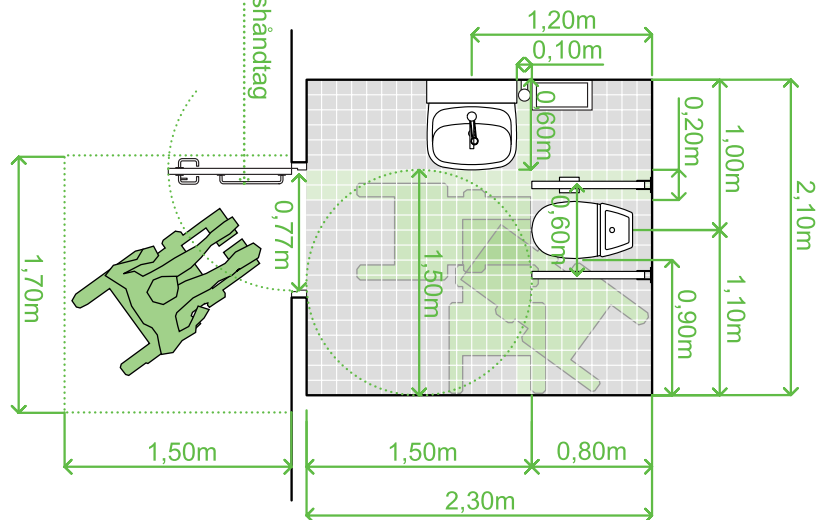


# Huskeliste Handicaptoilet

Dansk  
Handicap  
Forbund



tilbagetræks håndtag



- Vend

Rev. september 2002



**Dansk Handicap Forbund - et samfund for alle**  
Bygge- og Trafikpolitisk Udvalg  
Hans Knudsens Plads 1A  
2100 København Ø

Tlf. 39 29 35 55  
Fax 39 29 39 48  
www.dhf-net.dk



## RUMMET

Størrelsen på toiletrummet bør være min. 2,30 x 2,10 m. Af hensyn til kørestolsbrugeres vendediameter på 1,50 m skal der være fri plads fra forkant af WC til modstående væg på min. 1,50 m. Håndvask og WC skal være placeret 90° for hinanden og således, at man siddende på WC kan nå håndvasken og betjene vandhanen. På den side af WC, der er modsat håndvasken, skal der være en fri plads på min. 0,90 m.

## ADGANG

Skal være uden niveauspring. Hvis der er niveauforskelle, skal der være et vandret, plan repos i samme niveau som gulvet inden for. Reposstørrelsen skal være 1,50 x 1,70 m. Evt. niveauforskel herfra til terræn skal udlignes i terrænet eller ved rampe med max. stigning på 1:20. (Hvis niveauspring er nødvendigt, må det være max 25 mm).

## DØR

Fri døråbning på min. 0,77 m (9M). Døren skal være letgående med betjeningsvenligt greb. Låsegrebet (forlænget type) skal kunne betjenes med **én** hånd. Døren skal på træksiden være monteret et „træk-greb“ 0,9 m over gulv og placeret som på tegning. *Generelt:* Ved denne rumstørrelse skal døren af pladsmæssige grunde være udadgående. Døren bør placeres hensigtsmæssigt i forhold til rumstørrelse og indretning. Der skal ved siden af døren i dørgrebs-siden være fri plads på min. 0,30 m, når døren åbner væk fra én, og min. 0,50 m, når døren åbner imod én. *Det er for betjening af dør vigtigt, at kørestolsbrugere kan placere sig uden for dørbladets opsvingsareal.*

## WC/HÅNDVASK

Skal placeres 90° for hinanden og med en sådan indbyrdes afstand, at man - siddende på WC - kan nå at betjene vandhanen på håndvasken.

## WC

Højde: ca. 0,48 m til overkant af toiletsædet. Fra WC-forkant til den væg, hvor WC er monteret 0,80 m.

*Husk:* Min. 0,90 m fri plads ved den side af WC, der er modsat håndvasken, samt 1,50 m foran WC.

## ARMSTØTTER

To opklappelige støtter uden ben. Den ene forsynet med toiletpapirholder. Afstand mellem støtterne: 0,60 m. Højde: 0,80 m.

## AFFALDSSPAND VED WC

Skal kunne nås siddende på WC, men må *ikke* være fastmonteret på væg. Den skal kunne flyttes, hvis en hjælper har brug for pladsen. Låget skal være let at åbne og kunne stå åben af sig selv.

## HÅNDVASK

Højde: 0,80 m til overkant. Fra håndvaskens forkant til den væg, hvor vasken er monteret: 0,60 m. Friplads bag håndvask udfyldes med en hylde plan med håndvaskens overkant. Under vasken skal der være fri højde for kørestolsbrugeres knæ og fodstøtter. Derfor skal afløbet trækkes tilbage til væggen. Benyt aldrig knæbetjent afløb-sventil. Vandhanen skal være med betjeningsvenlige greb.

## SPEJL

Underkant: 0,90 m over gulv.  
Overkant: 1,90 m.

## SÆBEDISPENSER

Skal kunne nås både fra WC og siddende foran håndvasken. Højde underkant: ca. 1 m over gulv.

## HÅNDTØRRING

Boks til papir/håndklæder/el-håndtørrer samt evt. væghængt affaldsboks skal kunne nås fra siddende stilling foran håndvasken. Håndklædeboks betjeningshøjde: ca. 1 m over gulv.

## LYS/EL

Lyskontakten - helst plantangent - skal sidde ved døren i dør-grebssiden ca. 1 m over gulv. Der skal være et godt jævnt rumlys samt spejllys. Evt. shaver-stik placeres ca. 1 m over gulv og i nærheden af håndvasken.

## GULV

Skridhæmmende belægning uden niveauspring.

## KNAGER

Hhv. 1,10 m og 1,60 m over gulv.

## ALTERNATIV INDRETNING

Skulle rumstørrelse, rumform, tvungen dørplacering el. lign. reducere mulighederne for at opnå en optimal løsning, vil vi kunne rådgive med alternativ indretning. Bemærk venligst, at ovenstående vejledning gælder for et **alment toilet** til brug **for alle**. Er der tale om toilet/baderum i boliger, stilles der andre krav, hvor individuelle bruger- og hjælperhensyn i højere grad skal tilgodeses.

- Vend

Rev. september 2002



## Der henvises i øvrigt til:

- Dansk Standard: DS-3028  
"Tilgængelighed for Alle"
- Dansk Standard: DS-105  
"Udearealer for alle"  
ISBN 87-7310-165-6
- "Bygningsreglement 95  
- om tilgængelighedskravene"  
ISBN 87-90346-02-5  
eller [www.clh.dk/br95](http://www.clh.dk/br95)